	INFORME DE DESMEPEÑO AMBIENTAL	Revisión: Emisión inicial
	ISO 9001:2015 e ISO 14001:2015	Fecha: 23/09/2022

1. INTRODUCCIÓN DE LA EMPRESA I2M

I2M nace en 2008 a raíz de los cambios organizativos y de filosofía de una empresa de instalaciones mecánicas mallorquina que había sido vendida a nuevos socios capitalistas. Estos cambios provocan que 4 componentes de la empresa, después de 15 años de trayectoria decidan convertirse en socios y crear, desde cero, una nueva empresa de instalaciones dónde pueda verse plasmada nuevamente la filosofía de trabajo adquirida en su etapa anterior. Tras años de crecimiento I2M desarrolla su actividad en el sector de las instalaciones mecánicas, eléctricas y protección contra incendios, proporcionando a sus clientes un servicio integral, siendo fieles a su filosofía de proximidad a los clientes.


El desarrollo de proyectos se lleva a cabo por medio de un extenso equipo de técnicos que, junto con los propios fundadores, son capaces de materializar las fases de ejecución y dirección de obra.

2. SISTEMA INTEGRADO DE GESTIÓN

I2M, con la finalidad de establecer una mejora continua en sus procesos y llevar a cabo un desempeño ambiental acorde a las actividades que desarrolla, decide en 19 implantar un Sistema Integrado de Gestión según las Normas UNE-EN ISO 9001 y UNE-EN ISO 14001.

Este Sistema de Gestión Integrado se apoya en una Política de Calidad y Medio Ambiente en el que se establecen las directrices generales para garantizar una óptima calidad en los servicios y una excelente preservación del medio ambiente, reduciendo los impactos generados sobre este.

Desde 2020 se mantienen los sistemas con empeño de fortalecerlos mediante acciones de mejora.

	INFORME DE DESMEPEÑO AMBIENTAL	Revisión: Emisión inicial
	ISO 9001:2015 e ISO 14001:2015	Fecha: 23/09/2022

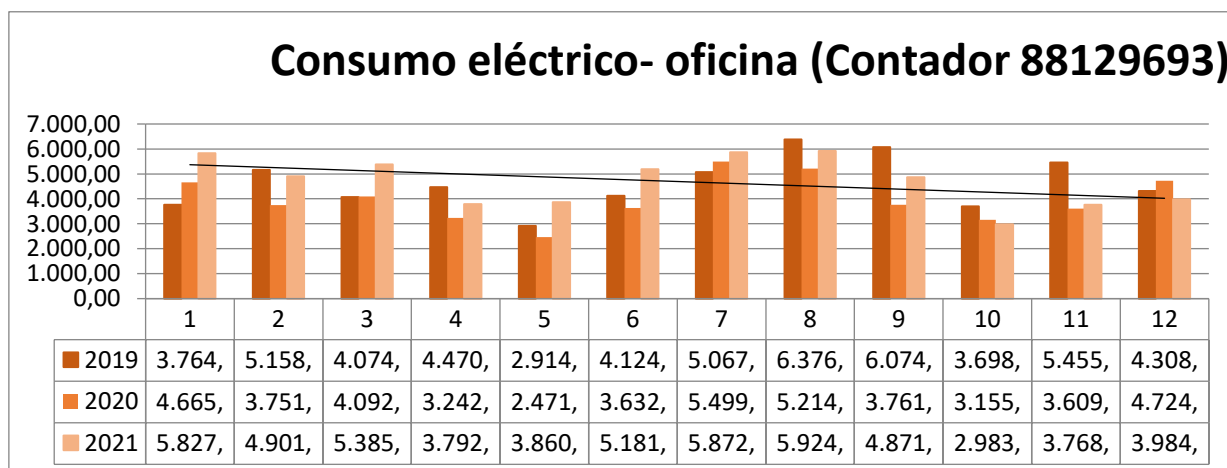
3. DESEMPEÑO AMBIENTAL

Basados en la mejora continua y la preservación del medio ambiente con la finalidad de reducir la huella ecológica que genera la empresa con su actividad, y coincidiendo con la revisión del sistema de gestión, I2M realiza anualmente una evaluación del desempeño ambiental, estableciendo así las líneas estratégicas ambientales, plasmándolas como objetivos. En esta evaluación se registra la generación de residuos por parte de la empresa y el consumo de recursos.

4. CONSUMOS

En I2M se contabiliza el consumo eléctrico de la oficina, combustible. El consumo de agua es comunitario por lo que no se dispone de un contador individual para hacer el cálculo de consumo.


Se lleva a cabo también el control del consumo de hojas de papel, igual que la generación de residuos peligrosos y no peligrosos.



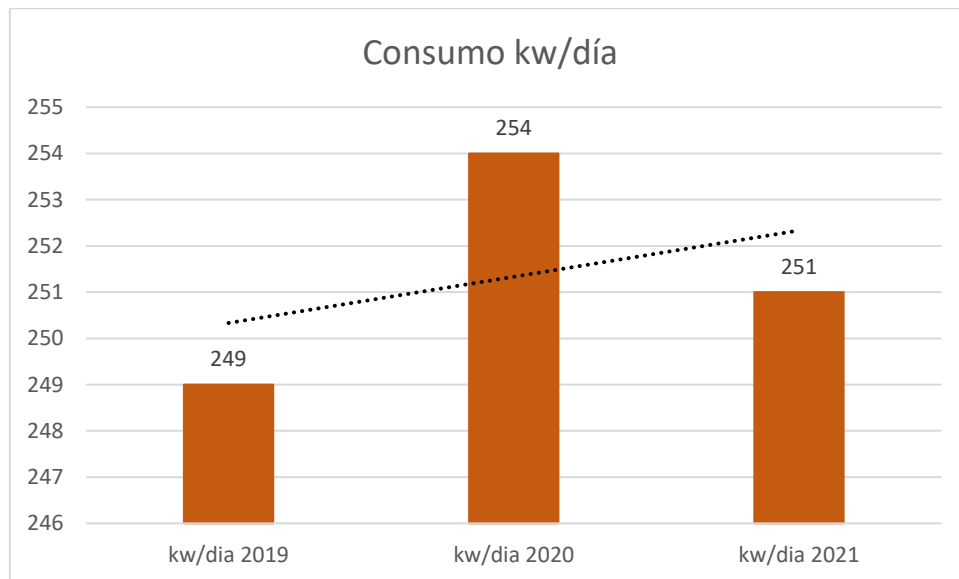
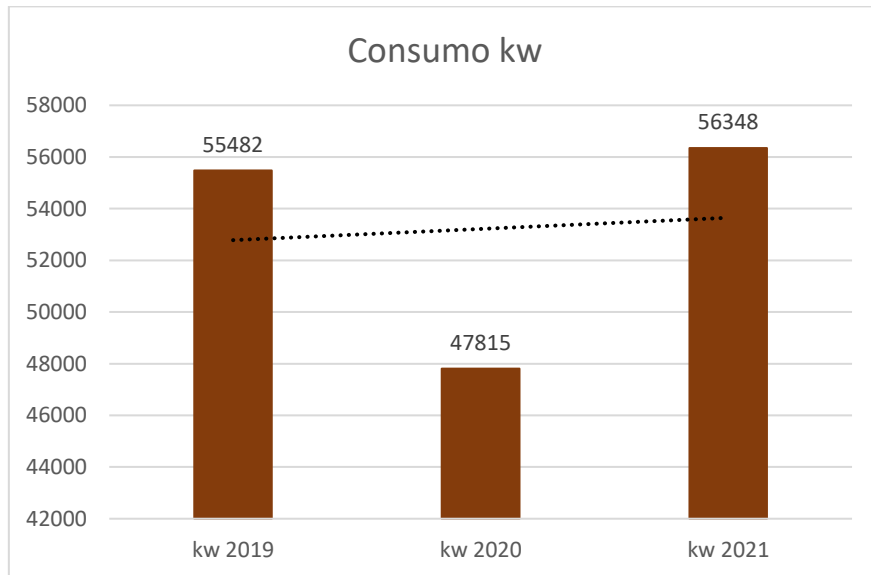
En cuanto al consumo eléctrico de la oficina, se consumieron en 2019 55482kw, en 2020 47815kw disminuyendo -13.8% y este 2021 56348kw aumentando un 17.8%.

Si lo relativizamos con los días laborables, en 2019 249kw, 2020 254kw, disminuyendo un 2% y en 2021 251kw aumentando un 1%.

Vemos que las líneas de tendencia han sufrido un pequeño aumento, cabe destacar que el año

	INFORME DE DESMEPEÑO AMBIENTAL	Revisión: Emisión inicial
	ISO 9001:2015 e ISO 14001:2015	Fecha: 23/09/2022

2020 no es objetivo por el tema de la pandemia Covid-19.



Aún así, el año próximo podremos analizar los consumos en base a la instalación de las placas solares, ya que tendremos los datos de todo el año 2022.

Podemos avanzar que durante el primer trimestre del 2022 el consumo ha disminuido en un 32%.

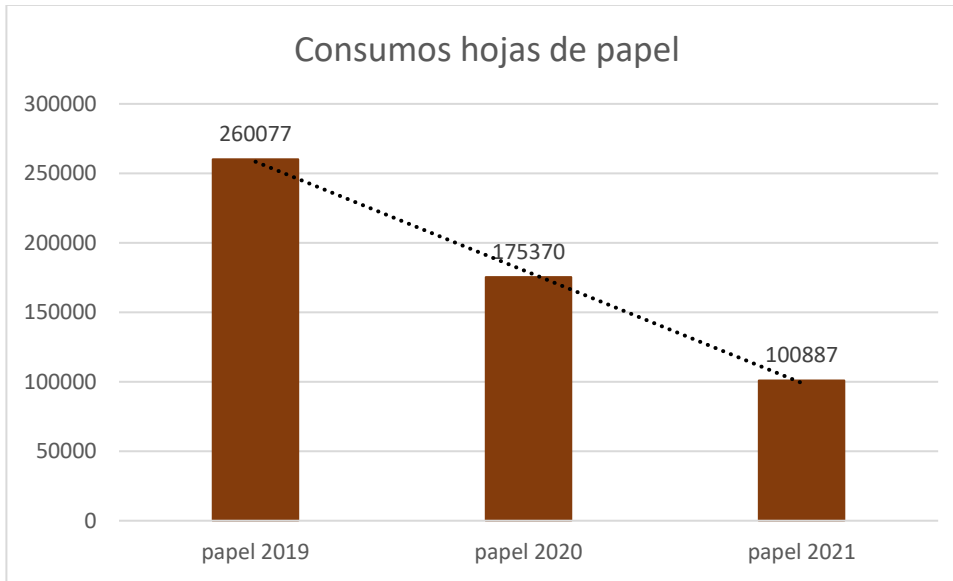


INFORME DE DESMEPEÑO AMBIENTAL

Revisión: Emisión inicial

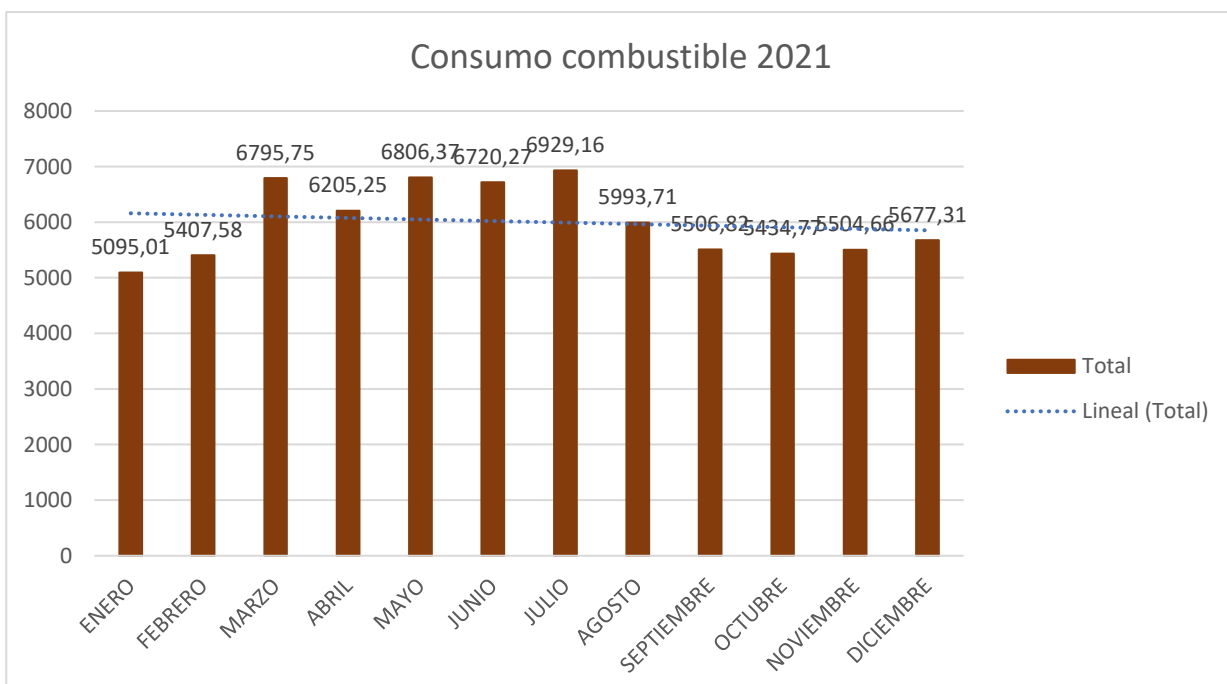
ISO 9001:2015 e ISO 14001:2015

Fecha: 23/09/2022



Podemos ver con el gráfico que el consumo del papel ha descendido notablemente, un -33% y un -42% los años 2020 y 2021 respectivamente.

De cara a 2020 se inició el registro de consumo de gasolina. Durante el año 2019 se consumieron 100.507 lts de combustible, mientras que en el 2020 se consumieron 78.049 lts. y este año se han consumido 72076 lts. se ha reducido en un 8%.



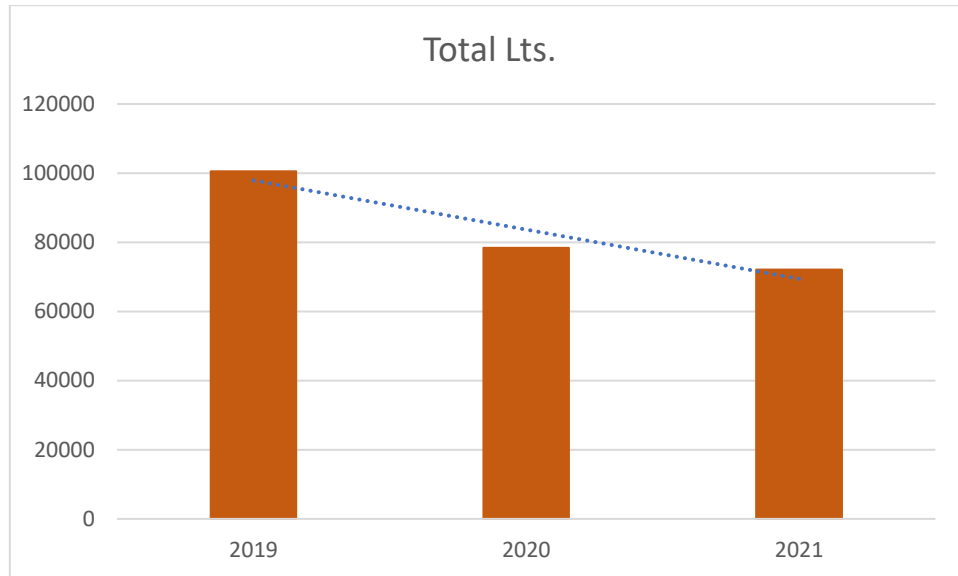


INFORME DE DESMEPEÑO AMBIENTAL

Revisión: Emisión inicial

ISO 9001:2015 e ISO 14001:2015

Fecha: 23/09/2022



5. GENERACIÓN DE RESIDUOS

Con la implantación del sistema de gestión, I2M ha puesto el foco en la generación y gestión de residuos. En 2020 inició una relación contractual con un gestor de residuos autorizado que se encarga de la recogida de diferentes residuos (aerosoles, envases vacíos contaminados, etc) en las diferentes obras, para así poder realizar una mejor gestión y control de los mismo.

A nivel de residuos generados en la oficina, se ha establecido un punto de segregación por fracción en la cocina. Desde enero de 2020 se ha iniciado la cumplimentación de un registro del volumen de residuos generados.

Los datos de los residuos generados es el siguiente:

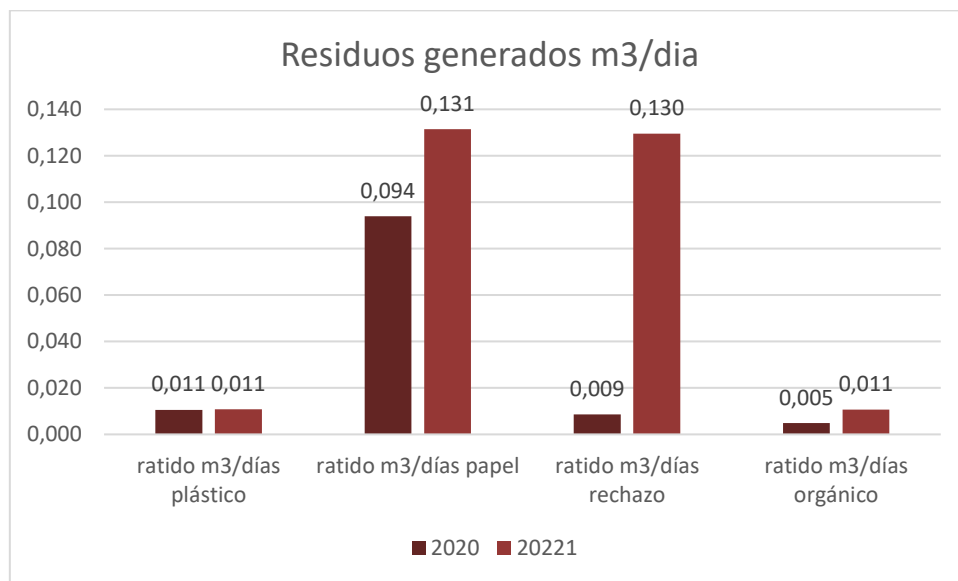
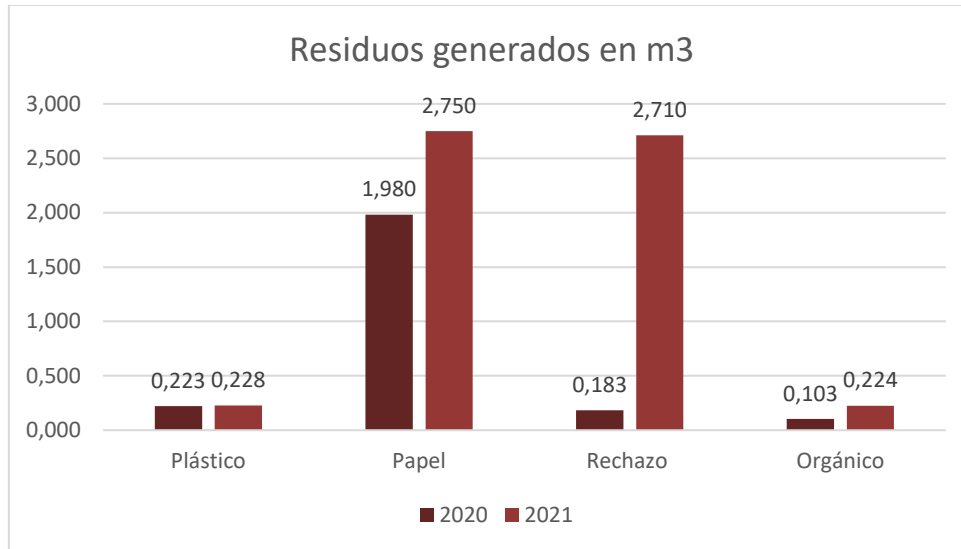


INFORME DE DESMEPEÑO AMBIENTAL

Revisión: Emisión inicial

ISO 9001:2015 e ISO 14001:2015

Fecha: 23/09/2022



Si es cierto que hay un aumento de todos los residuos, pero cabe destacar que el 2020 no puede ser un año objetivo para la comparación del 2021 ya que estuvo parada la producción por la pandemia mundial provocada por el Covid-19.